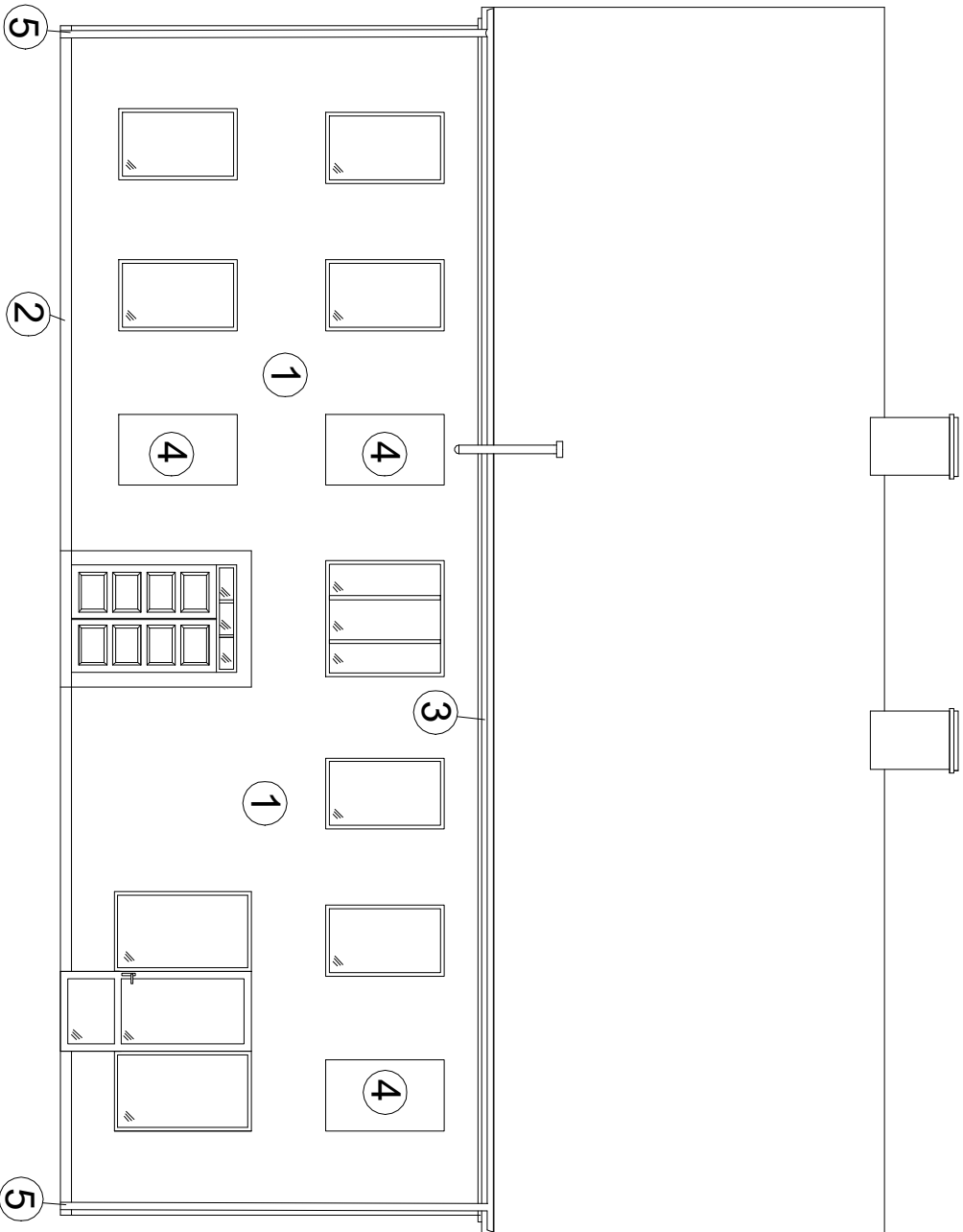


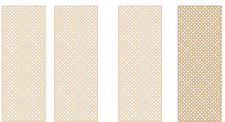
ELEWACJA  
WSCHODNIA



ELEWACJA  
ZACHODNIA

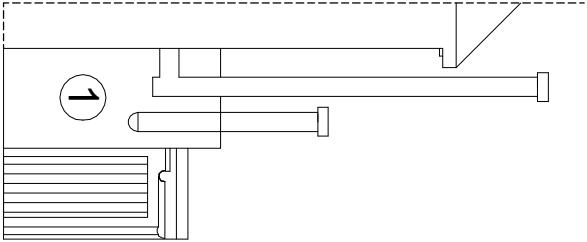


- 1 - tynk silikonowy (max 1,5mm) - kolor RAL 1001
- 2 - cokół tynk silikonowy (max 1,5mm) - kolor RAL 1015
- 3 - elementy dekoracyjne malowane farbą koloru - RAL 1015
- 4 - tynk silikonowy (max 1,5mm) - kolor RAL 1015
- 5 - rynnny i rury spustowe z blachy stalowej ocynkowanej -powlekane



UWAGI:

- 1) Elewacja Wschodnia i Północna docieplone styropianem fasadowym EPS gr. 15cm o współczynniku  $\lambda = 0,031\text{W/mk}$
- 2) Parapety tytanowe-cynowe powlekane



<div><div><div><div><div></div><div>BPU</div></div><div><div>NIP 886-129-41-60</div><div>Anna Andrukonis Krawczyk, ul. Żółkiewskiego 10, 58-300 Wałbrzych</div><div>tel. 662 515 058, 696 003 124 e-mail: akrawczyk.bpu@wp.pl</div></div></div><div><div>BIURO PROJEKTOWO USŁUGOWE</div><div></div></div></div></div>			
Investor	Gmina Bielawa Pl. Wolności 1, 58-260 Bielawa	Stadium PAB	
Obiekt i adres	Termomodernizacja budynku mieszkalnego Pl. Wolności 68 dz. nr 602/7, 602/25 Obręb nr 0002 Południe	Branża Budowlano	
Projektant: Architektura	mgr inż.Krzysztof Jusiak Spec: Architektura NBPr.v-7342/3/94/9809.2025	Skala 1:100	
Tytuł rysunku	ELEWACJA WSCHODNIA, ZACHODNIA		Nr rys. 1